

INFORMACJA

O STANIE REALIZACJI ZADAŃ OŚWIATOWYCH GMINY W ROKU SZKOLNYM 2008/2009

Niniejsza informacja stanowi analityczne zestawienie wybranych danych dotyczących funkcjonowania prowadzonych szkół i przedszkola.

Podstawa prawna:

Art. 5a ust. 4 ustawy z dnia 7 września 1991 r. o systemie oświaty (Dz. U. z 2004 r. Nr 256, poz. 2572 ze zmianami):

„Organ wykonawczy jednostki samorządu terytorialnego, w terminie do dnia 31 października, przedstawia organowi stanowiącemu jednostki samorządu terytorialnego informację o stanie realizacji zadań oświatowych tej jednostki za poprzedni rok szkolny, w tym o wynikach sprawdzianu i egzaminów, o których mowa w art. 9 ust. 1 pkt 1, 2 i 3 lit. b-f, w szkołach tych typów, których prowadzenie należy do zadań własnych jednostki samorządu terytorialnego”.

Opracowanie – Urząd Gminy w Kwilczu na podstawie Bazy Systemu Informacji Oświatowej, danych Okręgowej Komisji Egzaminacyjnej w Poznaniu oraz danych otrzymanych od dyrektorów szkół i przedszkola.

Zawartość

INFORMACJE WSTĘPNE	5
dane adresowe.....	5
OGÓLNA LICZBA UCZNIÓW W GMINIE	6
Gimnazjum	6
Szkoła Podstawowa.....	6
Przedszkole i oddziały przedszkolne w szkole podstawowej.....	6
UCZNIOWIE W ROZBICIU NA POSZCZEGÓLNE SZKOŁY	7
WEDŁUG KLAS I ODDZIAŁÓW	7
Zespół Szkół w Kwilczu	7
Szkoła Podstawowa.....	7
Gimnazjum.....	7
Szkoła Podstawowa w Luboszu.....	7
Szkoła Podstawowa.....	7
Oddziały Przedszkolne.....	8
Przedszkole „Pod Topolą” w Kwilczu	8
WEDŁUG NAUKI JĘZYKA OBCEGO	9
Zespół Szkół w Kwilczu	9
Szkoła Podstawowa.....	9
Gimnazjum.....	9
Szkoła Podstawowa w Luboszu.....	10
WEDŁUG UCZESTNICTWA W ZAJĘCIACH SPECJALISTYCZNYCH.....	11
Zespół Szkół w Kwilczu	11
Szkoła Podstawowa.....	11
Gimnazjum.....	11
Szkoła Podstawowa w Luboszu.....	11
WEDŁUG UCZESTNICTWA W ZAJĘCIACH POZALEKCYJNYCH.....	12
Zespół Szkół w Kwilczu	12

Szkoła Podstawowa.....	12
Gimnazjum.....	12
Szkoła Podstawowa w Luboszu.....	12
WEDŁUG KORZYSTANIA Z POSIŁKÓW ORGANIZOWANYCH PRZEZ SZKOŁĘ .	13
Zespół Szkół w Kwilczu	13
Szkoła Podstawowa.....	13
Gimnazjum.....	13
Szkoła Podstawowa w Luboszu.....	13
Szkoła Podstawowa.....	13
Oddziały Przedszkolne.....	14
Przedszkole „Pod Topolą” w Kwilczu.....	14
WEDŁUG ODLEGŁOŚCI MIEJSCA ZAMIESZKANIA ORAZ DOWOZÓW	15
Zespół Szkół w Kwilczu	15
Szkoła Podstawowa.....	15
Gimnazjum.....	15
Szkoła Podstawowa w Luboszu.....	15
Szkoła Podstawowa.....	15
Oddziały Przedszkolne.....	16
Przedszkole „Pod Topolą” w Kwilczu.....	16
WEDŁUG KORZYSTANIA Z WYPOCZYNKU W OKRESIE FERII LETNICH I FERII ZIMOWYCH.....	17
Zespół Szkół w Kwilczu	17
Szkoła Podstawowa.....	17
Gimnazjum.....	17
Szkoła Podstawowa w Luboszu.....	17
NAUCZYCIELE OGÓŁEM	18
Zespół Szkół w Kwilczu	19
Szkoła Podstawowa w Luboszu.....	19
Przedszkole „Pod Topolą” w Kwilczu.....	19

NIERUCHOMOŚCI GRUNTOWE	20
Zespół Szkół w Kwilczu	20
Szkoła Podstawowa w Luboszu	20
Przedszkole „Pod Topolą” w Kwilczu	21
POMOC MATERIALNA	21
DOFINANSOWANIE PRACODAWCOM KOSZTÓW KSZTAŁCENIA	21
WYNIKI EGZAMINÓW I SPRAWDZIANÓW	22
"TENDENCJA ROZWOJOWA SZKÓŁ"	22
SZKOŁA PODSTAWOWA W KWILCZU	23
SZKOŁA PODSTAWOWA W LUBOSZU	23
GIMNAZJUM W KWILCZU	24
ŚREDNIE WYNIKI SZKÓŁ PODSTAWOWYCH GMINY KWILCZ NA TLE ROZKŁADU WYNIKÓW SZKÓŁ Z CAŁEGO KRAJU	25
ANALIZA SPRAWDZIANU DLA UCZNIÓW KLAS SZÓSTYCH	26
Informacja Dyrektora Szkoły Podstawowej w Luboszu	26
ANALIZA SPRAWDZIANU DLA UCZNIÓW KLAS SZÓSTYCH	28
Informacja Dyrektora Zespołu Szkół w Kwilczu	28
ANALIZA EGZAMINU GIMNAZJALNEGO	28
Informacja Dyrektora Zespołu Szkół w Kwilczu	28
DZIAŁALNOŚĆ LEGISLACYJNA W ZAKRESIE PROWADZONYCH SZKÓŁ I PRZEDSZKOŁA	31

INFORMACJE WSTĘPNE

/dane adresowe/

Gmina Kwilcz jest organem prowadzącym dla następujących szkół i przedszkola:

Zespół Szkół w Kwilczu

- Szkoła Podstawowa im. Tadeusza Kościuszki w Kwilczu

ul. Kardynała Stefana Wyszyńskiego 20, 64 – 420 Kwilcz

Telefon: 61 2915241

Fax: 61 2915241

e-mail: gimkwilcz@poczta.fm

www: zskwilcz.neostrada.pl

- Gimnazjum im. Tadeusza Kościuszki w Kwilczu

ul. Kardynała Stefana Wyszyńskiego 20, 64 – 420 Kwilcz

Telefon: 61 2915241

Fax: 61 2915241

e-mail: gimkwilcz@poczta.fm

www: zskwilcz.neostrada.pl

.....

Szkoła Podstawowa im. Konstytucji 3 Maja w Luboszu

ul. Powstańców Wielkopolskich 1, 64 – 423 Lubosz

Telefon: 61 2911580

Fax: 61 2911580

e-mail: szkola.lubosz@wp.pl

www: www.splubosz.neostrada.pl

.....

Przedszkole „Pod Topolą” w Kwilczu

ul. Gumna 13, 64 – 420 Kwilcz

Telefon: 61 2915368

Fax: 61 2915368

e-mail: przedszkole.kwilcz@interia.pl

www: przedzkolekwilcz.neostrada.pl

str. 5

OGÓLNA LICZBA UCZNIÓW W GMINIE

Gimnazjum

Klasa	Liczba uczniów	Liczba oddziałów
I	84	3,00
II	83	4,00
III	69	3,00
Suma	236	10,00

Szkoła Podstawowa

Klasa	Liczba uczniów	Liczba oddziałów
I	62	3,00
II	70	3,00
III	70	3,00
IV	75	3,00
V	60	3,00
VI	83	4,00
Suma	420	19,00

Przedszkole i oddziały przedszkolne w szkole podstawowej

Klasa	Liczba uczniów	Liczba oddziałów
Poniżej "0"	118	5,00
"0"	57	3,00
Suma	175	8,00

Razem

Ogólna liczba uczniów i przedszkolaków	Ogólna liczba oddziałów
831	37,00

UCZNIOWIE W ROZBICIU NA POSZCZEGÓLNE SZKOŁY

WEDŁUG KLAS I ODDZIAŁÓW

Zespół Szkół w Kwilczu:

Szkoła Podstawowa

Klasy	Liczba oddziałów	Liczba uczniów	Z kol.2 - dziewczęta	Z kol.2 - posiadający orzeczenie o potrzebie kształcenia specjalnego	Z kol.4 - dziewczęta
0	1	2	3	4	5
I	2	42	23	0	0
II	2	49	25	0	0
III	2	47	26	2	0
IV	2	47	22	2	2
V	2	41	19	0	0
VI	2	50	19	0	0
Ogółem	12	276	134	4	2

Gimnazjum

Klasy	Liczba oddziałów	Liczba uczniów	Z kol.2 - dziewczęta	Z kol.2 - posiadający orzeczenie o potrzebie kształcenia specjalnego	Z kol.4 - dziewczęta
0	1	2	3	4	5
I	3	84	39	3	1
II	4	83	46	3	2
III	3	69	38	3	1
Ogółem	10	236	123	9	4

Szkoła Podstawowa w Luboszu:

Szkoła Podstawowa

Klasy	Liczba oddziałów	Liczba uczniów	Z kol.2 - dziewczęta	Z kol.2 - posiadający orzeczenie o potrzebie kształcenia specjalnego	Z kol.4 - dziewczęta
0	1	2	3	4	5
I	1	20	10	0	0
II	1	21	8	0	0
III	1	23	7	0	0
IV	1	28	16	0	0
V	1	19	10	0	0
VI	2	33	17	0	0
Ogółem	7	144	68	0	0

Oddziały Przedszkolne

Klasy	Liczba oddziałów	Liczba dzieci	Z kol.2 - dziewczęta	Z kol.2 - posiadający orzeczenie o potrzebie kształcenia specjalnego	Z kol.4 - dziewczęta	Z kol.2 - indywidualnie nauczani	Z kol.6 - dziewczęta
0	1	2	3	4	5	6	7
Poza klasą "0"	1	16	9	0	0		
"0"	1	16	10	0	0	0	0
Ogółem	2	32	19	0	0	0	0

Przedszkole „Pod Topolą” w Kwilczu:

Klasy	Liczba oddziałów	Liczba dzieci	Z kol.2 - dziewczęta	Z kol.2 - posiadający orzeczenie o potrzebie kształcenia specjalnego	Z kol.4 - dziewczęta	Z kol.2 - indywidualnie nauczani	Z kol.6 - dziewczęta
0	1	2	3	4	5	6	7
Poza klasą "0"	4	102	47	0	0		
"0"	2	41	25	0	0	0	0
Ogółem	6	143	72	0	0	0	0

WEDŁUG NAUKI JEZYKA OBCEGO

Zespół Szkół w Kwilczu:

Szkoła Podstawowa

Język	Angielski	
Klasa	Liczba uczących się jako przedmiotu obowiązkowego	Liczba uczących się jako przedmiotu dodatkowego
0	1	2
I	0	42
II	0	49
III	0	47
IV	0	47
V	0	41
VI	0	50
Razem	0	276

Język	Niemiecki	
Klasa	Liczba uczących się jako przedmiotu obowiązkowego	Liczba uczących się jako przedmiotu dodatkowego
0	1	2
I	0	0
II	0	0
III	0	0
IV	48	0
V	41	0
VI	50	0
Razem	139	0

Gimnazjum

Język	angielski	
Klasa	Liczba uczących się jako przedmiotu obowiązkowego	Liczba uczących się jako przedmiotu dodatkowego
0	1	2
I	29	0
II	21	0
III	0	0
Razem	50	0

Język	niemiecki	
Klasa	Liczba uczących się jako przedmiotu obowiązkowego	Liczba uczących się jako przedmiotu dodatkowego
0	1	2
I	55	0
II	62	0
III	69	0
Razem	186	0

Szkoła Podstawowa w Luboszu:

Język	Angielski	
Klasa	Liczba uczących się jako przedmiotu obowiązkowego	Liczba uczących się jako przedmiotu dodatkowego
0	1	2
I	20	0
II	21	0
III	23	0
IV	28	0
V	19	0
VI	33	0
Razem	144	0

WEDŁUG UCZESTNICTWA W ZAJĘCIACH SPECJALISTYCZNYCH

Zespół Szkół w Kwilczu:

Szkoła Podstawowa

Rodzaj zajęć		Liczba uczniów
0		1
Rewalidacyjne		4
Dydaktyczno-wyrównawcze		188
Specjalistyczne	korekcyjno-kompensacyjne	19
	logopedyczne	0
	socjoterapeutyczne	0
	inne o charakterze terapeutycznym	0
	specjalistyczne razem	19
Psychoedukacyjne		0
Ogółem		211

Gimnazjum

Rodzaj zajęć		Liczba uczniów
0		1
Rewalidacyjne		8
Dydaktyczno-wyrównawcze		82
Specjalistyczne	korekcyjno-kompensacyjne	0
	logopedyczne	0
	socjoterapeutyczne	0
	inne o charakterze terapeutycznym	0
	specjalistyczne razem	0
Psychoedukacyjne		0
Ogółem		90

Szkoła Podstawowa w Luboszu:

Rodzaj zajęć		Liczba uczniów
0		1
Rewalidacyjne		0
Dydaktyczno-wyrównawcze		48
Specjalistyczne	korekcyjno-kompensacyjne	12
	logopedyczne	0
	socjoterapeutyczne	0
	inne o charakterze terapeutycznym	0
	specjalistyczne razem	12
Psychoedukacyjne		0
Ogółem		60

WEDŁUG UCZESTNICTWA W ZAJĘCIACH POZALEKCYJNYCH

Zespół Szkół w Kwilczu:

Szkoła Podstawowa

Rodzaj zajęć	Liczba uczniów	Liczba kół
0	1	2
informatyczne	36	3
techniczne	0	0
przedmiotowe	92	4
artystyczne	61	5
sportowe	15	1
turystyczno-krajoznawcze	0	0
inne	60	7
Ogółem	264	20

Gimnazjum

Rodzaj zajęć	Liczba uczniów	Liczba kół
0	1	2
informatyczne	33	3
techniczne	0	0
przedmiotowe	113	6
artystyczne	43	5
sportowe	25	2
turystyczno-krajoznawcze	0	0
inne	12	1
Ogółem	226	17

Szkoła Podstawowa w Luboszu:

Rodzaj zajęć	Liczba uczniów	Liczba kół
0	1	2
informatyczne	10	1
techniczne	0	0
przedmiotowe	27	2
artystyczne	91	5
sportowe	0	0
turystyczno-krajoznawcze	0	0
inne	27	2
Ogółem	155	10

**WEDŁUG KORZYSTANIA Z POSIŁKÓW ORGANIZOWANYCH
PRZEZ SZKOŁĘ**

Zespół Szkół w Kwilczu:

Szkoła Podstawowa

Wyszczególnienie	Liczba uczniów korzystających z posiłków	Z kol.1 - korzystający z posiłków pełnopłatnych	Z kol.1 - korzystający z posiłków dofinansowywanych	Z kol.1 - korzystający z posiłków refundowanych
0	1	2	3	4
Śniadanie	0	0	0	0
Drugie śniadanie/podwieczorek	0	0	0	0
Obiad	113	61	0	52
Niepełny obiad	0	0	0	0
Kolacja	0	0	0	0

Gimnazjum

Wyszczególnienie	Liczba uczniów korzystających z posiłków	Z kol.1 - korzystający z posiłków pełnopłatnych	Z kol.1 - korzystający z posiłków dofinansowywanych	Z kol.1 - korzystający z posiłków refundowanych
0	1	2	3	4
Śniadanie	0	0	0	0
Drugie śniadanie/podwieczorek	0	0	0	0
Obiad	57	34	0	23
Niepełny obiad	0	0	0	0
Kolacja	0	0	0	0
Co najmniej jeden z wymienionych wyżej posiłków	0	0	0	0

Szkoła Podstawowa w Luboszu:

Szkoła Podstawowa

Wyszczególnienie	Liczba uczniów korzystających z posiłków	Z kol.1 - korzystający z posiłków pełnopłatnych	Z kol.1 - korzystający z posiłków dofinansowywanych	Z kol.1 - korzystający z posiłków refundowanych
0	1	2	3	4
Śniadanie	0	0	0	0
Drugie śniadanie/podwieczorek	0	0	0	0
Obiad	73	37	0	36
Niepełny obiad	6	6	0	0
Kolacja	0	0	0	0

Oddziały Przedszkolne

Wyszczególnienie	Liczba uczniów korzystających z posiłków	Z kol.1 - korzystający z posiłków pełnopłatnych	Z kol.1 - korzystający z posiłków dofinansowywanych	Z kol.1 - korzystający z posiłków refundowanych
0	1	2	3	4
Śniadanie	32	25	0	7
Drugie śniadanie/podwieczorek	32	25	0	7
Obiad	0	0	0	0
Niepełny obiad	32	25	0	7
Kolacja	0	0	0	0

Przedszkole „Pod Topolą” w Kwilczu:

Wyszczególnienie	Liczba uczniów korzystających z posiłków	Z kol.1 - korzystający z posiłków pełnopłatnych	Z kol.1 - korzystający z posiłków dofinansowywanych	Z kol.1 - korzystający z posiłków refundowanych
0	1	2	3	4
Śniadanie	143	133	0	10
Drugie śniadanie/podwieczorek	143	133	0	10
Obiad	143	133	0	10
Niepełny obiad	0	0	0	0
Kolacja	0	0	0	0

WEDŁUG ODLEGŁOŚCI MIEJSCA ZAMIESZKANIA OD SZKOŁY ORAZ DOWOZÓW

Zespół Szkół w Kwilczu:

Szkoła Podstawowa

Odległość od szkoły obwodowej	Wykazać dla uczniów / wychowanków	Uprawnieni do dowożenia	Dowożeni na koszt gminy
	0	1	2
Poniżej 3 km	Posiadających orzeczenie o potrzebie kształcenia specjalnego	0	0
Powyżej 3 km	Z klas "0"	0	0
Powyżej 3 i do 5 km	Klas I-IV szkoły podstawowej	18	18
Od 4 do 5 km	Klas V-VI szkoły podstawowej	7	7
Powyżej 5 i do 10 km	Szkół podstawowych	61	61
Powyżej 10 km	Szkół podstawowych	0	0

Gimnazjum

Odległość od szkoły obwodowej	Wykazać dla uczniów / wychowanków	Uprawnieni do dowożenia	Dowożeni na koszt gminy	Z kol.2 - posiadający orzeczenie o potrzebie kształcenia specjalnego
	0	1	2	3
Od 4 do 5 km	Gimnazjów	14	14	0
Powyżej 5 i do 10 km	Gimnazjów	76	76	2
Powyżej 10 km	Gimnazjów	41	41	0

Szkoła Podstawowa w Luboszu:

Szkoła Podstawowa

Odległość od szkoły obwodowej	Wykazać dla uczniów / wychowanków	Uprawnieni do dowożenia	Dowożeni na koszt gminy
	0	1	2
Poniżej 3 km	Posiadających orzeczenie o potrzebie kształcenia specjalnego	0	0
Powyżej 3 km	Z klas "0"		
Powyżej 3 i do 5 km	Klas I-IV szkoły podstawowej	20	20
Od 4 do 5 km	Klas V-VI szkoły podstawowej	10	10
Powyżej 5 i do 10 km	Szkół podstawowych	26	26
Powyżej 10 km	Szkół podstawowych	0	0

Oddziały Przedszkolne

Odległość od szkoły obwodowej	Wykazać dla uczniów / wychowanków	Uprawnieni do dowożenia	Dowożeni na koszt gminy	Z kol.2 - posiadający orzeczenie o potrzebie kształcenia specjalnego
	0	1	2	3
Powyżej 3 km	Z klas "0"	8	8	0

Przedszkole „Pod Topolą” w Kwilczu:

Odległość od szkoły obwodowej	Wykazać dla uczniów / wychowanków	Uprawnieni do dowożenia	Dowożeni na koszt gminy	Z kol.2 - posiadający orzeczenie o potrzebie kształcenia specjalnego
	0	1	2	3
Powyżej 3 km	Z klas "0"	19	19	0

**WEDŁUG KORZYSTANIA Z WYPOCZYNKU W OKRESIE FERII
LETNICH I FERII ZIMOWYCH**

Zespół Szkół w Kwilczu:

Szkola Podstawowa

Wyszczególnienie			Ogółem	Z kol.1 - mieszkający na wsi
0			1	2
Z wypoczynku poza miejscem zamieszkania	zorganizowanego	w kraju	21	21
		za granicą	19	19
	niezorganizowanego	w kraju	75	75
		za granicą	3	3
Z wypoczynku w miejscu zamieszkania	zorganizowanego		47	47
Z form wypoczynku			jednej	153
			dwóch	12
			trzech lub więcej	0

Gimnazjum

Wyszczególnienie			Ogółem	Z kol.1 - mieszkający na wsi
0			1	2
Z wypoczynku poza miejscem zamieszkania	zorganizowanego	w kraju	19	19
		za granicą	24	24
	niezorganizowanego	w kraju	62	62
		za granicą	7	7
Z wypoczynku w miejscu zamieszkania	zorganizowanego		29	29
Z form wypoczynku			jednej	109
			dwóch	30
			trzech lub więcej	2

Szkola Podstawowa w Luboszu:

Wyszczególnienie			Ogółem	
0			1	
Z wypoczynku poza miejscem zamieszkania	zorganizowanego	w kraju	45	
		za granicą	0	
	niezorganizowanego	w kraju	0	
		za granicą	0	
Z wypoczynku w miejscu zamieszkania	zorganizowanego		0	
Z form wypoczynku			jednej	45
			dwóch	0
			trzech lub więcej	0

NAUCZYCIELE OGÓLEM

Wyszczególnienie		Liczba stosunków pracy nauczycieli						
		ogółem	bez stopnia	stażysta	kontraktowy	mianowany	dyplomowany	
1		2	3	4	5	6	7	
Stoień doktora lub doktora habilitowanego, dyplom ukończenia studiów magisterskich i przygotowanie pedagogiczne	zatrudnieni w pełnym wymiarze		55	0	0	9	25	21
	zatrudnieni w niepeł. wymiarze	liczba	10	1	1	0	6	2
		w tym etatu	5,02	0,67	0,42	0,00	3,48	0,45
	Razem etaty:		60,02	0,67	0,42	9,00	28,48	21,45
Dyplom ukończenia studiów magisterskich bez przygotowania pedagogicznego, dyplom ukończenia wyższych studiów zawodowych i przygotowanie pedagogiczne	zatrudnieni w pełnym wymiarze		3	0	0	2	1	0
	zatrudnieni w niepeł. wymiarze	liczba	1	0	0	1	0	0
		w tym etatu	0,62	0,00	0,00	0,62	0,00	0,00
	Razem etaty:		3,62	0,00	0,00	2,62	1,00	0,00
Wyszczególnienie		Liczba stosunków pracy nauczycieli						
1		2	3	4	5	6	7	
Dyplom ukończenia wyższych studiów zawodowych bez przygotowania pedagog., dyplom ukończenia kolegium nauczycielskiego, dyplom ukończenia kol. jęz. obcych	zatrudnieni w pełnym wymiarze		1	1	0	0	0	0
	zatrudnieni w niepeł. wymiarze	liczba	0	0	0	0	0	0
		w tym etatu	0,00	0,00	0,00	0,00	0,00	0,00
	Razem etaty:		1,00	1,00	0,00	0,00	0,00	0,00
Pozostałe kwalifikacje	zatrudnieni w pełnym wymiarze		1	0	0	0	1	0
	zatrudnieni w niepeł. wymiarze	liczba	0	0	0	0	0	0
		w tym etatu	0,00	0,00	0,00	0,00	0,00	0,00
	Razem etaty:		1,00	0,00	0,00	0,00	1,00	0,00
Ogółem	zatrudnienie w pełnym wymiarze		60	1	0	11	27	21
	zatrudnienie w niepeł. wymiarze	liczba	11	1	1	1	6	2
		w tym etatu	5,64	0,67	0,42	0,62	3,48	0,45
	Razem etaty:		65,64	1,67	0,42	11,62	30,48	21,45

NAUCZYCIELE W ROZBICI NA POSZCZEGÓLNE SZKOŁY

Zespół Szkół w Kwilczu:

Wyszczególnienie		Liczba stosunków pracy nauczycieli						
		ogółem	bez stopnia	stażysta	kontraktowy	mianowany	dyplomowany	
1		2	3	4	5	6	7	
Ogółem	zatrudnienie w pełnym wymiarze	36	1	0	8	13	14	
	zatrudnienie w niepełnym wymiarze	liczba	8	1	0	1	5	1
		w tym etatu	4,77	0,67	0,00	0,62	3,17	0,31
	Razem etaty:		40,77	1,67	0,00	8,62	16,17	14,31

Szkoła Podstawowa w Luboszu:

Wyszczególnienie		Liczba stosunków pracy nauczycieli						
		ogółem	bez stopnia	stażysta	kontraktowy	mianowany	dyplomowany	
1		2	3	4	5	6	7	
Ogółem	zatrudnienie w pełnym wymiarze	16	0	0	1	8	7	
	zatrudnienie w niepełnym wymiarze	liczba	2	0	1	0	1	0
		w tym etatu	0,73	0,00	0,42	0,00	0,31	0,00
	Razem etaty:		16,73	0,00	0,42	1,00	8,31	7,00

Przedszkole „Pod Topolą” w Kwilczu:

Wyszczególnienie		Liczba stosunków pracy nauczycieli						
		ogółem	bez stopnia	stażysta	kontraktowy	mianowany	dyplomowany	
1		2	3	4	5	6	7	
Ogółem	zatrudnienie w pełnym wymiarze	8	0	0	2	6	0	
	zatrudnienie w niepełnym wymiarze	liczba	1	0	0	0	0	1
		w tym etatu	0,14	0,00	0,00	0,00	0,00	0,14
	Razem etaty:		8,14	0,00	0,00	2,00	6,00	0,14

NIERUCHOMOŚCI GRUNTOWE

Zespół Szkół w Kwilczu:

Wyszczególnienie	Liczba	Powierzchnia	
0	1	2	
Powierzchnia nieruchomości gruntowej		18325	
Powierzchnia terenów zielonych		192	
Powierzchnia placu zabaw dla dzieci		960	
Powierzchnia terenów sportowych	ogółem	18325	
	boiska do siatkówki	1	162
	boiska do siatkówki plażowej	0	0
	boiska do koszykówki	0	0
	boiska do piłki ręcznej	0	0
	korty tenisowe	0	0
	boiska do piłki nożnej	1	1800
	boiska do hokeja na trawie	0	0
	bieżnie proste	0	0
	bieżnie okólne	0	0
	skocznie	1	24
	rzutnie	1	21
	inne urządzenia sportowe	0	0

Szkoła Podstawowa w Luboszu:

Wyszczególnienie	Liczba	Powierzchnia	
0	1	2	
Powierzchnia nieruchomości gruntowej		5969	
Powierzchnia terenów zielonych		2650	
Powierzchnia placu zabaw dla dzieci		800	
Powierzchnia terenów sportowych	ogółem	2083	
	boiska do siatkówki	1	268
	boiska do siatkówki plażowej	0	0
	boiska do koszykówki	1	505
	boiska do piłki ręcznej	1	1298
	korty tenisowe	0	0
	boiska do piłki nożnej	0	0
	boiska do hokeja na trawie	0	0
	bieżnie proste	0	0
	bieżnie okólne	0	0
	skocznie	1	12
	rzutnie	0	0
	inne urządzenia sportowe	0	0

Przedszkole „Pod Topolą” w Kwilczu:

Wyszczególnienie		Liczba	Powierzchnia
0		1	2
Powierzchnia nieruchomości gruntowej			4819
Powierzchnia terenów zielonych			908
Powierzchnia placu zabaw dla dzieci			634
Powierzchnia terenów sportowych	ogółem		0
	boiska do siatkówki	0	0
	boiska do siatkówki plażowej	0	0
	boiska do koszykówki	0	0
	boiska do piłki ręcznej	0	0
	korty tenisowe	0	0
	boiska do piłki nożnej	0	0
	boiska do hokeja na trawie	0	0
	bieżnie proste	0	0
	bieżnie okólne	0	0
	skocznie	0	0
	rzutnie	0	0
	inne urządzenia sportowe	0	0

POMOC MATERIALNA

Wyszczególnienie		Liczba uczniów w bieżącym roku szkolnym
0		1
Stypendium szkolne - uczniowie szkół podstawowych		66
Stypendium szkolne - uczniowie gimnazjów		36
Stypendium szkolne - uczniowie szkół ponadgimnazjalnych bez policealnych		23
Zasiłek szkolny - słuchacze kolegiów		0
Pomoc w ramach programów rządowych (dofinansowanie zakupu podręczników)	Klasa „0”	9
	Klasa „1”	10
	Klasa „2”	9
	Klasa „3”	8

DOFINANSOWANIE PRACODAWCOM KOSZTÓW KSZTAŁCENIA

Liczba pracodawców którzy otrzymali dofinansowanie	Liczba młodocianych którzy ukończyli naukę zawodu:			Liczba decyzji odmawiających przyznania dofinansowania	Kwota jaką w 2008r. wypłacono pracodawcom w ramach dofinansowania	Wysokość dotacji pozyskanej w 2008r. od Wojewody Wielkopolskiego
	ogółem	w tym w cyklu kształcenia ³ :				
		24 mies.	36 mies.			
12	12	7	5	0	67 589, 59	67 589, 59

WYNIKI EGZAMINÓW I SPRAWDZIANÓW

"TENDENCJA ROZWOJOWA SZKÓŁ"

Metoda analizy tendencji rozwojowej szkoły umożliwia interpretowanie wyników egzaminacyjnych w odniesieniu do wyników populacji na przestrzeni lat 2002 – 2008. Na podstawie analizy tendencji rozwojowej można wnioskować o wzroście, spadku lub braku postępu w zakresie osiągnięć szkoły, a tym samym nie dopuszczać do uproszczonej oceny pracy szkoły w oparciu o średni wynik punktowy z jednego roku.

Zobiektywizowane w ten sposób średnie wyniki punktowe szkoły z kolejnych lat umieszczone są na jednym wykresie. Powstała na ich podstawie linia trendu określa tendencję rozwojową szkoły.

Ważne jest jaki poziom osiągnięć uczniów prezentowała szkoła w 2002 roku, a jaki jest on obecnie? Jakie zjawisko (wzrostu, spadku, stabilizacji) nastąpiło w następnych latach?

Poniżej przedstawione wykresy przedstawiają dwie podstawowe informacje:

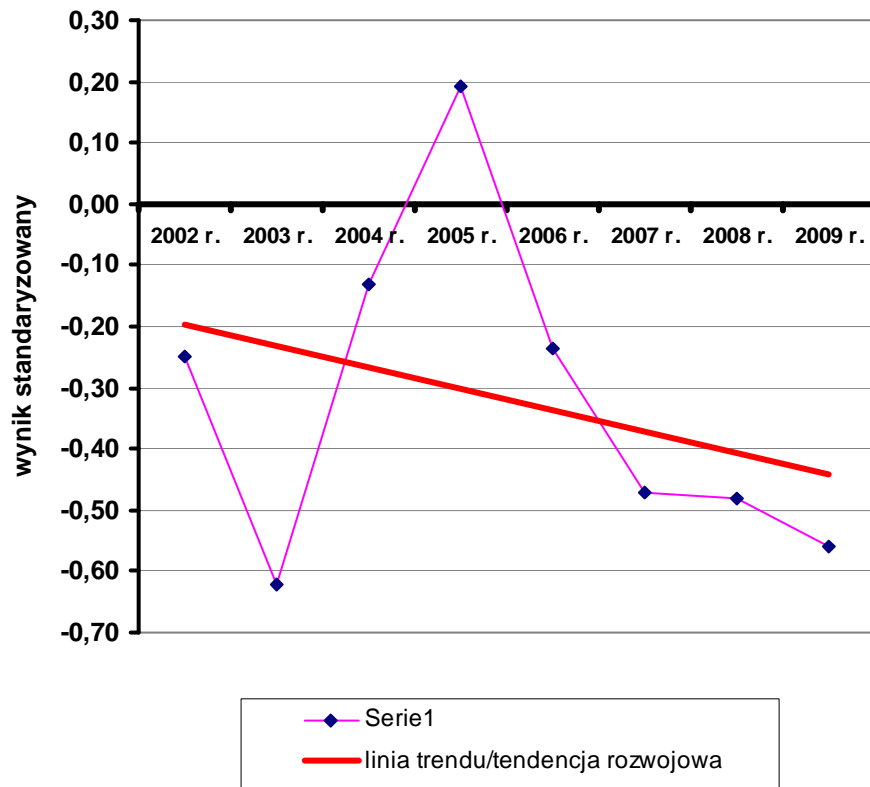
1. Czy szkoła rozwija się, czy uzyskuje coraz wyższe wyniki w województwie, czy też w szkole jest stagnacja?
2. Jaki poziom umiejętności i wiadomości reprezentowali absolwenci w latach poprzednich tj. od 2002 roku.

Interpretację tendencji rozwojowej dla konkretnej szkoły należy rozpocząć od ustalenia czy jej wyniki standaryzowane w kolejnych latach przybierają wartości ujemne, co wskazuje na niższe osiągnięcia niż wyniki województwa lub dodatnie, czyli wyższe niż średnia wojewódzka. W dalszej kolejności można zwrócić uwagę, czy wartości wyników standaryzowanych są względnie stałe, czy też różnią się istotnie na przestrzeni lat np. spadają, by w następnym roku wzrastać i ponownie spadać. Następnie analizujemy linię trendu, jej nachylenie oraz kierunek. Oczywiście najbardziej pożądaną i modelową jest taka sytuacja, gdy wyniki standaryzowane przybierają coraz wyższe wartości dodatnie, nie obserwuje się w nich gwałtownych zmian oraz linia trendu jest rosnąca.

Szkoły zarówno o niskich wynikach, jak i wysokich mogą potwierdzić tą metodą swoje sukcesy edukacyjne oraz monitorować organizację oraz skuteczność pracy dydaktycznej.

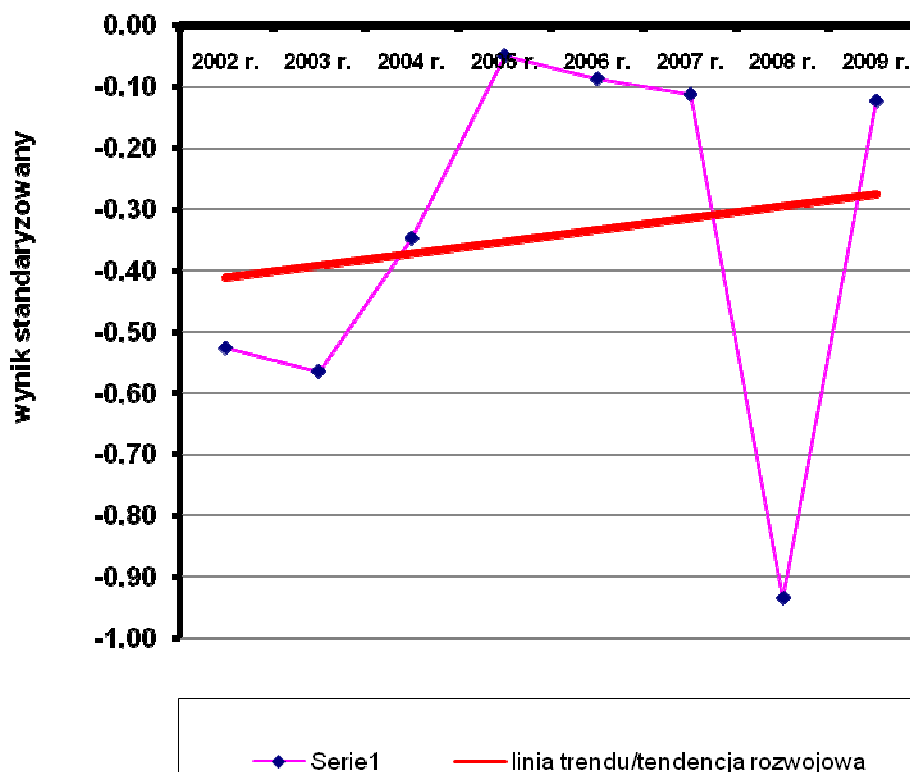
SZKOŁA PODSATAWOWA W KWILCZU

Tendencja rozwojowa szkoły



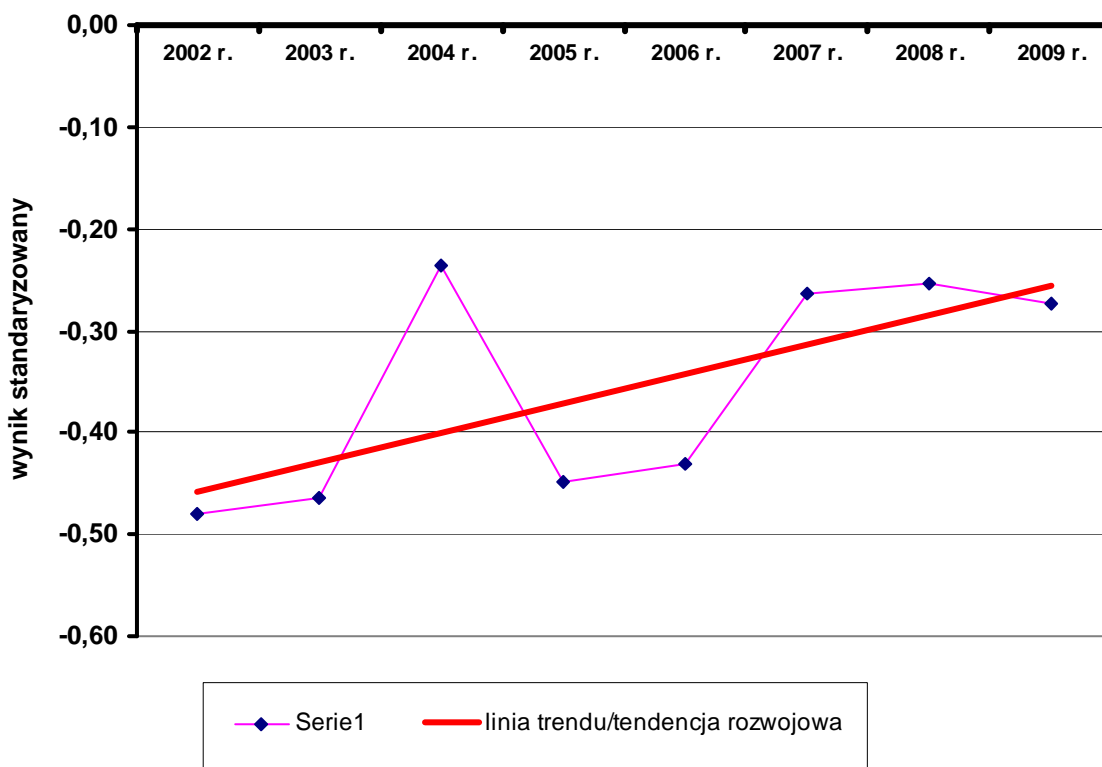
SZKOŁA PODSTAWOWA W LUBOSZU

Tendencja rozwojowa szkoły

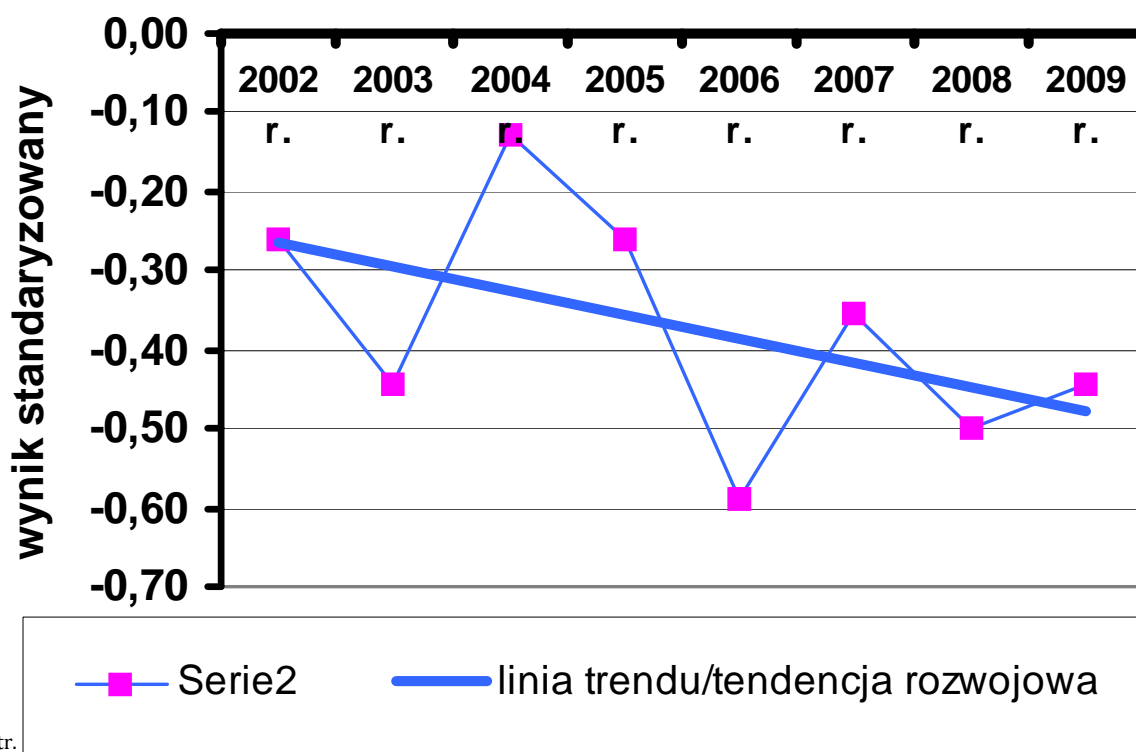


GIMNAZJUM W KWILCZU

Tendencja rozwojowa szkoły - część humanistyczna



Tendencja rozwojowa szkoły - część mat.- przyr.



ŚREDNIE WYNIKI SZKÓŁ PODSTAWOWYCH GMINY KWILCZ NA TLE ROZKŁADU WYNIKÓW SZKÓŁ Z CAŁEGO KRAJU

Stanin	Przedział punktowy							
	2002	2003	2004	2005	2006	2007	2008	2009
9. najwyższy	38,5 - 46,9	37,5 - 47,0	35,6 - 46,0	34,4 - 45,9	33,8 - 46,9	35,0 - 48,0	31,0 - 38,0	27,8 - 35,7
8. bardzo wysoki	35,0 - 38,4	32,9 - 37,4	30,4 - 35,5	29,1 - 34,3	28,5 - 33,7	30,1 - 34,9	29,1 - 30,9	25,7 - 27,7
7. wysoki	31,7 - 34,9	29,1 - 32,8	27,1 - 30,3	26,4 - 29,0	25,9 - 28,4	27,3 - 30,0	27,6 - 29,0	24,2 - 25,6
6. wyżej średni	28,9 - 31,6	26,4 - 29,0	24,8 - 27,0	24,5 - 26,3	24,0 - 25,8	25,4 - 27,2	26,2 - 27,5	22,8 - 24,1
5. średni	26,5 - 28,8	24,0 - 26,3	22,8 - 24,7	22,9 - 24,4	22,3 - 23,9	23,9 - 25,3	24,8 - 26,1	21,4 - 22,7
4. niżej średni	24,6 - 26,4	22,0 - 23,9	21,1 - 22,7	21,3 - 22,8	20,8 - 22,2	22,2 - 23,8	23,4 - 24,7	20,1 - 21,3
3. niski	22,9 - 24,5	19,8 - 21,9	19,3 - 21,0	19,4 - 21,2	19,0 - 20,7	20,3 - 22,1	22,0 - 23,3	18,8 - 20,0
2. bardzo niski	20,6 - 22,8	15,3 - 19,7	15,1 - 19,2	14,6 - 19,3	13,7 - 18,9	15,2 - 20,2	20,1 - 21,9	17,1 - 18,7
1. najniższy	10,1 - 20,5	6,5 - 15,2	7,3 - 15,0	5,0 - 14,5	0,0 - 13,6	9,3 - 15,1	5,2 - 20,0	7,9 - 17,0

SP Lubosz

SP Kwilcz

Rok	SP Lubosz		SP Kwilcz		Gmina	Powiat	Województwo
	Pkt	Stanin	Pkt	Stanin			
2002	25,06	4	27,00	5	26,30	27,20	28,70
2003	24,20	5	23,80	4	24,00	27,70	28,00
2004	22,29	4	23,97	5	23,50	24,00	25,00
2005	26,71	7	30,07	8	28,39	28,95	29,10
2006	24,56	6	23,24	5	23,90	24,66	25,30
2007	25,22	5	22,50	4	23,60	24,75	26,12
2008	18,30	1	22,02	3	20,43	23,43	25,40
2009	20,97	4	17,66	2	19,23	20,30	21,90

ANALIZA SPRAWDZIANU DLA UCZNIÓW KLAS SZÓSTYCH

/Informacja Dyrektora Szkoły Podstawowej w Luboszu/

Dnia 2 kwietnia 2009r. przystąpiło do sprawdzianu 33 uczniów. Dwie uczennice zgodnie z zaleceniem Poradni Psychologiczno-Pedagogicznej w Międzychodzie mogły skorzystać z wydłużonego czasu pracy.

Uczniowie rozwiązywali test „O zwierzętach”. Składał się z 20 zadań zamkniętych i 5 zadań otwartych. Maksymalna liczba punktów do zdobycia – 40 pkt.

Średni wynik punktów uzyskany podczas sprawdzianu przez uczniów naszej szkoły wyniósł 20,97 punktu, co stanowiło 52,42% maksymalnej punktacji (III wynik w powiecie) Średnia liczba punktów w Wielkopolsce 21,9.

Wyniki punktowe sprawdzianu uzyskane przez uczniów z podziałem na sprawdzane umiejętności:

Czytanie (10)	Pisanie (10)	Rozumowanie (8)	Korzystanie z informacji (4)	Wykorzystanie wiedzy w praktyce (8)
7,55	4,03	3,45	2,21	3,77

Procent poprawnych odpowiedzi z podziałem na sprawdzane umiejętności		
Umiejętności badane na sprawdzianie	2008	2009
Czytanie	58%	75,45%
Pisanie	38%	40,30%
Rozumowanie	57%	43,18%
Korzystanie z informacji	35%	55,30%
Wykorzystanie wiedzy w praktyce	34%	46,59%

Najsłabiej uczniowie opanowali następujące umiejętności: pisanie, rozumowanie i wykorzystanie wiedzy w praktyce.

KLASY VI		
	2008	2009
Liczba uczniów z dostosowaniem wymagań	7 co stanowi 23,3% klasy	7 co stanowi 21,2% klasy
Liczba uczniów z dysleksją	-	-
Liczba zespołów wyrównywania wiedzy	3	4

W związku z wynikami sprawdzianu podjęto następujące działania:

- W roku szkolnym 2008/2009 wprowadzono testy kompetencyjne na koniec roku klas I-V przeprowadzone przez firmę z zewnątrz „Operon”- ocena stopnia opanowania umiejętności i wiadomości.
- Uczniowie szóstej klasy każdego roku przeprowadzone mają testy kompetencyjne

w miesiącu X, XII, III, oraz próbny sprawdzian w miesiącu styczniu w celu kontrolowania stopnia opanowanych umiejętności i wiadomości – na podstawie testów- analizy i wnioski do dalszej pracy.

- Przeprowadzone są analizy wyników sprawdzianu kl. VI – luty (próbny), czerwiec

W roku szkolnym 2009/2010:

- Odbywać się będą zespoły wyrównywania wiedzy z matematyki, przyrody, języka polskiego, języka angielskiego
- Uczniowie zdolni będą mieli możliwości uczestniczyć w zajęciach przygotowujących do konkursów.

ANALIZA SPRAWDZIANU DLA UCZNIÓW KLAS SZÓSTYCH

/Informacja Dyrektora Zespołu Szkół w Kwilczu/

Do sprawdzianu w Szkole Podstawowej Zespołu Szkół w Kwilczu przystąpiło 50 uczniów, spośród których wszyscy rozwiązywali zadania zamieszczone w arkuszu egzaminacyjnym S-1-092 pt. „O zwierzętach”.

W orzeczeniach i opiniach poradni psychologiczno- pedagogicznej **7 uczniów** (kl.VI a - 5, kl. VI b - 2) posiadało zapis **o potrzebie dostosowania wymagań edukacyjnych do możliwości indywidualnych dziecka**, które w egzaminie nie zostały uwzględnione – **arkusz egzaminacyjny jednakowy dla wszystkich!**

ANALIZA EGZAMINU GIMNAZJALNEGO

/Informacja Dyrektora Zespołu Szkół w Kwilczu/

Do egzaminu gimnazjalnego w Gimnazjum Zespołu Szkół w Kwilczu przystąpiło 68 uczniów, spośród których:

zestaw dla ucznia bez dysfunkcji i z dysleksją pisało 66 uczniów (w tym dwoje z dysleksją),

zestaw dla ucznia z upośledzeniem umysłowym w stopniu lekkim (A8) pisał 1 uczeń,

zestaw dla ucznia z niedosłuchem (A7) pisał 1 uczeń.

W orzeczeniach i opiniach poradni psychologiczno- pedagogicznej **4 uczniów** (kl.III A - 1, kl. III B - 2, kl. III C - 1) posiadało zapis **o potrzebie dostosowania wymagań edukacyjnych**

**do możliwości indywidualnych dziecka, które w egzaminie nie zostały uwzględnione
arkusz egzaminacyjny jednakowy dla wszystkich!**

Część humanistyczna – średnie wyniki za cały arkusz

Rok szkolny	Średnia szkoły	Średnia klas					Średnia gminy	Średnia powiatu	Średnia województwa	Średnia okręgu
		A	B	C	D	E				
2009	28,68	28,57	28,9	28,58	-----	-----	28,68	30,09	31,04	31,12
2008	27,68	27,24	25,95	24,33	32,27	-----	27,68	29,31	30,20	30,01
2007 wieś	27,89	21,79	28,96	25,5	35,3	-----	27,89	29,28	30,88 30,14	30,89 29,89
2006 wieś	27,4	34,1	23,3	29,5	22,6	-----	27,4	-	31,3 30,4	31,2 30,2
2005	29,13	35,35	26,71	23,83	30,64	-----	29,13	-	33,2	32,8
2004	24,3	22,2	24,8	27,7	18,4	27,3	24,3	26,2	26,6	26,4
2003	27,4	32,3	---	28,4	23,4	24,7	27,4	30,0	31,7	31,5
2002	25,5	-	-	-	-	-	25,5	28,1	29,9	29,6

Część matematyczno-przyrodnicza – średnie wyniki za cały arkusz

Rok szkolny	Średnia szkoły	Średnia klas					Średnia gminy	Średnia powiatu	Średnia województwa	Średnia okręgu
		A	B	C	D	E				
2009	20,82	20,35	18,7	23,42	-----	-----	20,82	22,96	25,65	25,41
2008	21,47	21,12	20,37	21,5	22,68	-----	21,47	23,70	26,64	26,30
2007 wieś	20,99	16,38	21,42	19,27	26,9	-----	20,99	22,43	24,75 24,33	24,57 23,92
2006 wieś	17,4	22,2	15,5	18,5	13,3	-----	17,4	-	23,4 22,6	23,1
22,12005	21,28	27,39	20,88	16,52	20,32	-----	21,28	-	23,9	23,5
2004	23,0	20,8	23,4	26,4	18,1	25,1	23,0	23,7	24,4	23,9
2003	20,0	24,6	---	20,8	14,9	18,8	20,0	22,3	24,7	24,2
2002	24,2	-	-	-	-	-	24,2	24,8	26,0	26,2

Część egzaminu z języka niemieckiego – średnie wyniki za cały arkusz

Rok szkolny	Średnia szkoły	Średnia klas					Średnia gminy	Średnia powiatu	Średnia województwa	Średnia okręgu
		A	B	C	-	-				
2009	31,32	29,74	31,76	32,46	-	-	31,32	32,55	32,95	32,90

Wyniki tegorocznego egzaminu w skali staninowej (1 – 9) wynoszą:

- część humanistyczna- 3 (niski),
- część matematyczno – przyrodnicza – 2/3 (bardzo niski/ niski),
- część egzaminu z języka niemieckiego – 4 (niżej średni).

Wnioski i rekomendacje

Najważniejszym z zadań szkoły w każdym roku szkolnym jest systematyczna praca nad polepszeniem wyników sprawdzianu i egzaminu gimnazjalnego. Szukamy różnych sposobów na osiągnięcie sukcesu między innymi poprzez:

- udział uczniów w konkursach szkolnych, powiatowych, rejonowych, wojewódzkich,
- systematyczną pracę z uczniem zdolnym i uczniem mającym kłopoty z przyswojeniem i zapamiętaniem wiedzy i umiejętności,
- rozwijanie w uczniach zainteresowań czytelniczych,
- doskonalenie umiejętności pisania dłuższych wypowiedzi,
- podział na grupy względem zaawansowania w nauce języka obcego,
- stosowanie projektu w procesie nauczania,
- comiesięczne diagnozowanie uczniów klas szóstych szkoły podstawowej i trzecich gimnazjum (między przedmiotowy sprawdzian wiadomości, próby sprawdzianu i egzaminu) i wnikliwa analiza wyników,
- dbałość o kulturę języka polskiego na wszystkich zajęciach szkolnych,
- szukanie sprzymierzeńców naszych działań w rodzicach,
- konsekwencja w podejmowanych działaniach.

DZIAŁALNOŚĆ LEGISLACYJNA W ZAKRESIE PROWADZONYCH SZKÓŁ I PRZEDSZKOŁA

W roku szkolnym 2008/2009 realizowano również szereg działań o charakterze analitycznym i planistycznym w związku z reformą oświaty oraz prowadzono działalność normotwórczą w trybie i formach przewidzianych w ustawie.

Wykaz podjętych zarządzeń:

1. Zarządzenie Nr 53/08 z dnia 15.10.2008r. w sprawie wyznaczenia nauczyciela zastępującego Dyrektora Szkoły Podstawowej im. Konstytucji 3 Maja w Luboszu w przypadku Jego nieobecności.
2. Zarządzenie Nr 54/08 z dnia 15.10.2008r. w sprawie powołania Gminnej Komisji Stypendialnej w roku szkolnym 2008/2009.
3. Zarządzenie Nr 3/09 z dnia 5.01.2009r. w sprawie zaakceptowania warunków korzystania ze stołówek zorganizowanych w szkołach na terenie Gminy Kwilcz oraz upoważnienia dyrektorów szkół do zwalniania z opłat za posiłki.
4. Zarządzenie Nr 11/09 z dnia 16.03.2009r. w sprawie planu dofinansowania form doskonalenia zawodowego nauczycieli oraz ustalenia maksymalnej kwoty dofinansowania opłat za kształcenia nauczycieli w 2009r.
5. Zarządzenie Nr 15/09 z dnia 24.03.2009r. w sprawie upoważnienia Dyrektora Szkoły Podstawowej w Luboszu do zaciągania zobowiązań finansowych z tytułu umów na 2009r.
6. Zarządzenie Nr 16/09 z dnia 24.03.2009r. w sprawie upoważnienia Dyrektora Zespołu Szkół w Kwilczu do zaciągania zobowiązań finansowych z tytułu umów na 2009r.
7. Zarządzenie Nr 17/09 z dnia 24.03.2009r. w sprawie upoważnienia Dyrektora Przedszkola „Pod Topolą” w Kwilczu do zaciągania zobowiązań finansowych z tytułu umów na 2009r.
8. Zarządzenie Nr 21/09 z dnia 3.04.2009r. w sprawie określenia zasad organizacji pracy szkół i przedszkola w roku szkolnym 2009/2010.
9. Zarządzenie Nr 26/09 z dnia 8.05.2009r. w sprawie ogłoszenia konkursu na stanowisko dyrektora Przedszkola „Pod Topolą” w Kwilcz.
10. Zarządzenie Nr 33/09 z dnia 29.05.2009r. w sprawie powołania komisji konkursowej do przeprowadzenia konkursu na kandydata na stanowisko dyrektora Przedszkola „Pod Topolą” w Kwilczu.

11. Zarządzenie Nr 35/09 z dnia 9.06.2009r. w sprawie przyznania nagród za wybitne osiągnięcia w nauce dla uczniów szkół prowadzonych przez Gminę Kwilcz w roku szkolnym 2008/2009.
12. Zarządzenie Nr 41/09 z dnia 2.07.2009r. w sprawie form podnoszenia kwalifikacji zawodowych oraz zasad dofinansowania opłat za kształcenie w szkołach wyższych pracowników Urzędu Gminy w Kwilczu i kierowników jednostek organizacyjnych gminy.
13. Zarządzenie Nr 45/09 z dnia 20.07.2009r. w sprawie powierzenia Dyrektorowi Przedszkola „Pod Topolą” w Kwilczu p. B. Jasińskiej oraz udzielenia pełnomocnictwa do działania jednoosobowo w zakresie ogółu czynności zarządu.

Wykaz podjętych uchwał:

1. Uchwała Nr XXII/152/2008 z dnia 24.11.2008r. w sprawie najniższego wynagrodzenia zasadniczego w I kategorii zasereg. I wartości pkt. ... dla pracowników szkół i przedszkoli .
2. Uchwała Nr XXII/154/2008 z dnia 24.11.2008r. uchylająca uchwałę w sprawie zasad korzystania ze stołówek zorganizowanych w szkołach prowadzonych przez Gminę Kwilcz.
3. Uchwała Nr XXIV/176/2009 z dnia 23.02.2009r. w sprawie regulaminu wynagrodzenia nauczycieli zatrudnionych w szkołach i przedszkolu, dla których organem prowadzącym jest Gmina Kwilcz.

Sporządził: **Inspektor**

/-/ mgr Sławomir Wrembel

Kwilcz, 30.10.2009 r.