

Uchwała Nr XI / 71 / 2007
Rady Gminy Kwilcz
z dnia 12 listopada 2007 r.

w sprawie: przystąpienia do sporządzenia zmiany studium uwarunkowań i kierunków zagospodarowania przestrzennego gminy Kwilcz dla lokalizacji elektrowni wiatrowych w gminie Kwilcz.

Na podstawie art. 18 w ust. 2 pkt 5 ustawy z dnia 8 marca 1990 r. o samorządzie gminnym (Dz. U. z 2001 r. Nr 142, poz. 1591, z 2002 r. Nr 23, poz. 220, Nr 62, poz. 558, Nr 113, poz. 984, Nr 153, poz. 1271 i Nr 214, poz. 1806, z 2003 r. Nr 80, poz. 717, Nr 162, poz. 1568, z 2004 r. Nr 102, poz. 1055, Nr 116, poz. 1203, z 2005 r. Nr 172, poz. 1441, Nr 175, poz. 1457, z 2006 r. Nr 17, poz. 128, Nr 181, poz. 1337, z 2007 r. Nr 48, poz. 327, Nr 138, poz. 974) oraz art. 9 ust. 1 i 2 w zw. z art. 27 ustawy z dnia 27 marca 2003 r. o planowaniu i zagospodarowaniu przestrzennym (Dz.U.Nr.80, poz. 717 z 2003 r., 2004 r. Nr 6, poz. 41, Nr 141, poz. 1492, z 2005 r. Nr 113, poz. 954, Nr 130, poz. 1087, z 2006 r. Nr 45, poz. 319, Nr 225, poz. 1635, z 2007 r. Nr 127, poz. 880) Rada Gminy Kwilcz uchwała, co następuje:

§ 1.1. Przystępuje się sporządzenia zmiany studium uwarunkowań i kierunków zagospodarowania przestrzennego gminy Kwilcz, uchwalonego uchwałą Nr XXIX/265/02 Rady Gminy Kwilcz z dnia 27.06.2002 r. ze zmianami uchwalonymi uchwałą Nr XVIII/125/04 Rady Gminy Kwilcz z dnia 26.10.2004 r. i uchwałą Nr VIII/54/07 Rady Gminy Kwilcz z dnia 31.07.2007 r., dla lokalizacji elektrowni wiatrowych w gminie Kwilcz w rejonie obrębów geodezyjnych Prusim, Mechnacz, Rozbitek, Urbanówko.
2. Granice terenów do objęcia zmianą studium uwarunkowań i kierunków zagospodarowania przestrzennego dla lokalizacji elektrowni wiatrowych oznaczono na załączniku graficznym, stanowiącym integralną część niniejszej uchwały.

§ 2. Wykonanie uchwały powierza się Wójtowi Gminy Kwilcz.

§ 3. Uchwała wchodzi w życie z dniem podjęcia.

Przewodniczący Rady Gminy

Grzegorz Korpik

UZASADNIENIE
do Uchwały Nr ..XII..../2007
Rady Gminy Kwilcz
z dnia 12 listopada 2007 r.


W związku z tym, że do tut. Urzędu złożony został wniosek o zmianę Studium uwarunkowań i kierunków zagospodarowania przestrzennego gminy Kwilcz pod budowę wież elektrowni wiatrowych dla terenów które w „Studium „ mają inne przeznaczenie niż wnioskowane (tereny rolne) , zachodzi więc potrzeba przeprowadzenia zmiany „Studium uwarunkowań i kierunków zagospodarowania przestrzennego gminy Kwilcz”.

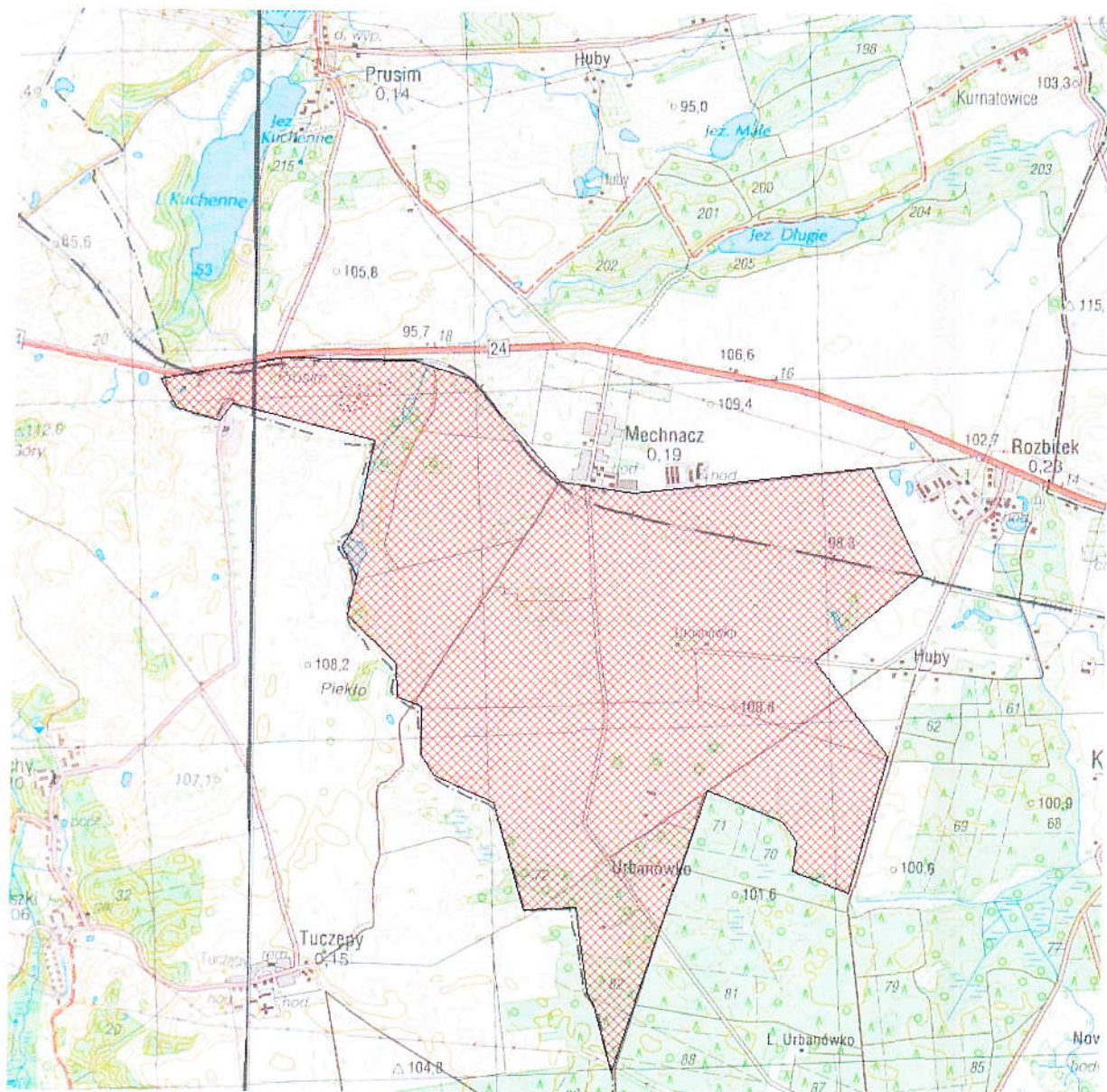
Wniosek obejmuje obszar w rejonie obrębów geodezyjnych Prusim, Mechnacz, Rozbitek, Urbanówko. Na wniosek inwestora, który posiada tytuł prawny do przedmiotowego terenu została wykonana analiza urbanistyczna, na podstawie której wstępnie określono predestynowany obszar pod lokalizację wież elektrowni wiatrowych. Dotychczas teren ten jest w użytkowaniu rolnym, a przeprowadzona analiza urbanistyczna wykazała, iż lokalizacja na terenie przedstawionym na załączniku graficznym do niniejszego projektu uchwały nie koliduje z żadnymi zaplanowanymi inwestycjami na terenie gminy. Wstępnie też ustalono , że lokalizacja w tym miejscu nie będzie oddziaływała negatywnie na sąsiadującą z przedmiotowym terenem istniejącą zabudową mieszkaniową.

Rozpoczęcie i zakończenie inwestycji wybudowania farmy elektrowni wiatrowych przyczyni się do zwiększenia wpływów finansowych do budżetu gminy .

Inwestycja ta również w szerszym kontekście przyczyni się do pozyskania ekologicznej energii, a co za tym idzie przyczyni się znacząco do ochrony środowiska.

W związku z tym podjęcie uchwały w przedmiotowej sprawie uznaje się za uzasadnione .

WÓJT

mgr Małgorzata Węgrzyn



Załącznik do Uchwały Nr **XI/71**/2007

Rady Gminy Kwilcz

z dnia 12 listopada 2007 r.

RADA GMINY KWILCZ
ul. Kardynała Stefana Wyszyńskiego 23
64-420 KWILCZ

Przewodniczący Rady Gminy

Grzegorz Karpik